

Popis objektu:

Jedná se o výměnu oken a dveří části objektu Obchodní akademie na ul. Leonovova 1795 v Karvině - Hranicích. Výměna bude probíhat v pavilonu „vstupu, šaten a sekretariátu“ v 1NP a 2NP.

Popis prací:

BOURACÍ PRÁCE

Bude odstraněno

- Staré dřevěné okna, meziokenní vložky, kovové okna, kovové dveře
- Venkovní plechové parapety, vnitřní parapety dřevěné, část ocelové podpůrné konstrukce parapetů
- V 2NP budou odstraněny plechové příčky

DOZDÍVÁNÍ

Na místo meziokenních vložek bude provedena vyzdívka z pórobetonových tvárnic tl. 200mm o hmotnosti do 500kg/m³. Tvárnice bude lícovat s vnitřní stranou zdi. Z vnější strany bude vyzdívka ustoupena zpět oproti stávajícímu panelu cca o 50mm. Jde o to, aby nebyl změněn vzhled objektu.

V horní hraně bude zdivo uklínováno do ozubu a stropu, lze použít ocelové nerezové plíšky. Pro dozdní bude použita malta s příměsí proti smršťování.

Dozdívky budou z obou stran opatřeny stěrkou s perlínkou. Omítka interiéru bude vápenná štuková. Omítka dozdívek z vnější strany bude silikonová probarvená (odstín omítky bude vybrán při realizaci). Předpokládá se, že okna nebudou s vnitřními špalety. Okna budou osazeny na stávající pozici, tak že budou lícovat vnitřní hranu panelu.

Vnější špalety budou upraveny EPS 70F tl. 30mm. Na EPS 70F bude provedena stěrka s perlínkou a silikonovou omítkou. Roh upraveného ostění bude vyztužen rohovníkem. Přejechod mezi okenním profilem a povrchovou úpravou ostění bude dilatován APU lištou.

MONTÁŽ NOVÝCH OKEN A DVEŘÍ

Osazení bude provedeno do stejného místa, jako byli původní okna a dveře. Je maximálně kladen důraz na to, aby velikost oken a dveří a jejich umístění zůstal nezměněn.

NOVÉ OKNA

V této části objektu jsou použity čtyři typy oken

Typ „O1“:

členění oken:

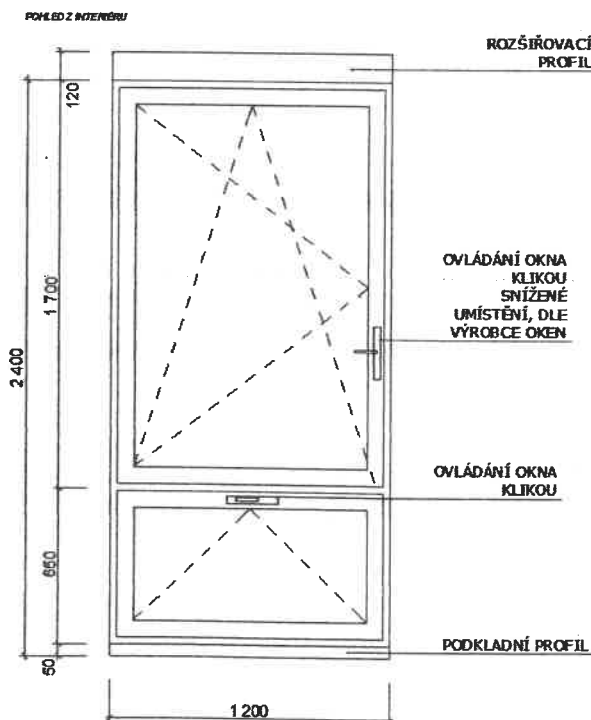
- velikost okenního otvoru: 1200/2400
- spodní okno sklopné ovládané klikou
- horní okno sklopné a otvíravé ovládané klikou ve sníženém umístění
- barva rámu: bílá (z obou stran)
- zasklení izolační dvojskló,
- 4-16-4 ug = 1,1 w/m²k
- plastový rám: šestikomorový
- ovládání klikou

- s podkladním profilem
- s horním rozšiřovacím profilem

spojení jednotlivých částí sestavy:
plastovými výztužnými spojkami

přesné rozměry nutné zaměřit na stavbě

Okno je použité v 2NP
cesty v sestavách po čtyřech oknech,



Typ „03“:

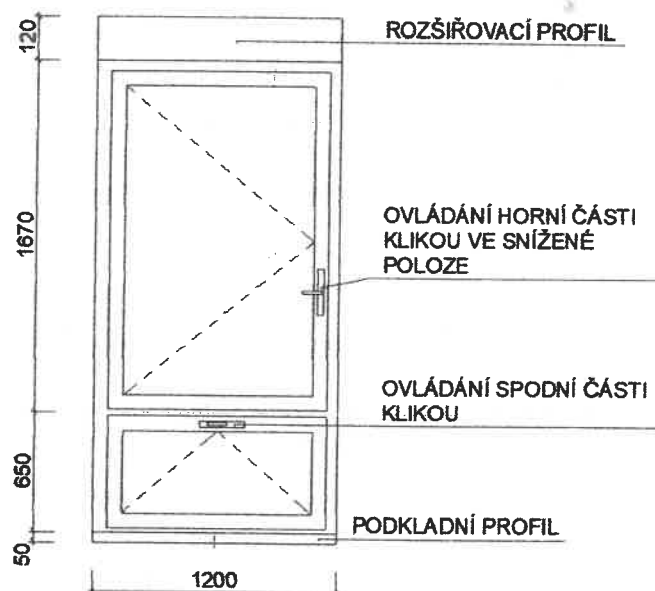
-velikost dílce: 1200/2490
 -členění okna: horní část otvíravá ovládaná klikou ve snížené poloze, spodní část sklopná ovládaná klikou
 -barva rámu: bílá (z obou stran)
 zasklení izolační dvojsklo,
 4-16-4 ug = 1,1 w/m²k
 plastový rám: šestikomorový

s podkladním profilem
 s horním rozšiřovacím profilem

spojení jednotlivých částí sestavy:
 plastovými výztužnými spojkami

přesné rozměry nutné zaměřit na stavbě

Okno umístěné v sestavě v 1NP

**Typ „04“:**

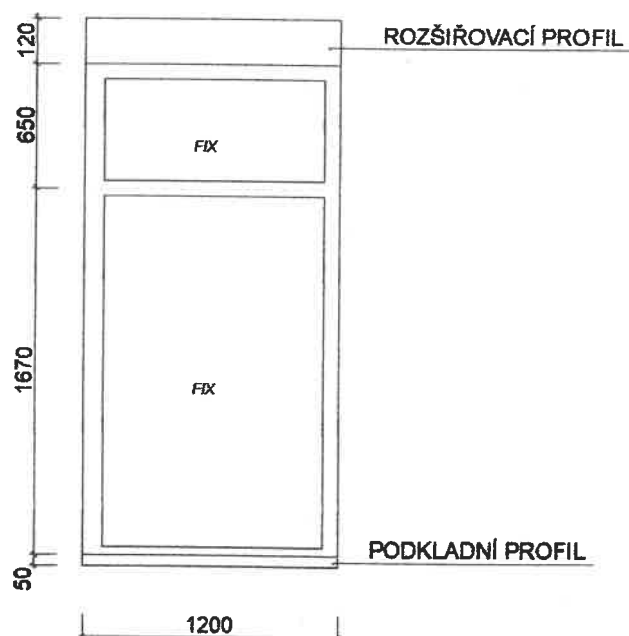
-velikost dílce: 1200/2490
 -členění okna: horní část FIXní, spodní část FIXní
 -barva rámu: bílá (z obou stran)
 zasklení izolační dvojsklo,
 4-16-4 ug = 1,1 w/m²k
 plastový rám: šestikomorový

s podkladním profilem
 s horním rozšiřovacím profilem

spojení jednotlivých částí sestavy:
 plastovými výztužnými spojkami

přesné rozměry nutné zaměřit na stavbě

Okno umístěné v sestavě v 1NP

**ŽALUZIE**

Ve 2NP

budou použity v oknech vnitřní žaluzie. Žaluzie budou horizontální, hliníkové s horní krycí lištou. Lamely budou probarvené. Šíře lamel 25mm.

HLINÍKOVÁ STĚNA

Stěna S2:

Počet: 1ks (strana cesta)

dveře dvoukřídlé otvírané ven

- světlost dveří: 1800/2050 (křídlo sv.š.900mm)
- velikost dílce: 1970x3250
- spodní část dveří: izolační plná výplň (v.min.400mm)
- střední část dveří: izolační dvojsklo 4-16-4
- horní část dveří: izolační dvojsklo 4-16-4 , s kontrastním označením
- zvýšený spodní hliníkový profil
- klíka (interiér)/kulička(exteriér)-panikový
- otvírání možné dálkově elektronicky
- bez prahové lišty, s kartáčky
- na obou křídlech stavěcí zarážky
- hlavní křídlo - pravé, opatřeno samozavíračem
- na křídle vodorovné madlo v celé šíři křidel (na opačné straně závěsů)
- z venkovní strany madlo na hlavním křídle
- tvar "g" (velikost 380/150) bílé
- spoj al dílců - al spojovacími profily barvy bílé

nadsvětlík:

- nadsvětlík: izolační dvojsklo 4-16-4

prosklená al stěna

- velikost dílce: 835x3250
- spodní část: izolační plná výplň (v.min.400mm)
- horní část: izolační dvojsklo 4-16-4 , fixní
- s kontrastním označením ve dvou úrovních
- zvýšený spodní hliníkový profil
- spoj al dílců - al spojovacími profily barvy bílé

dveře dvoukřídlé otvírané ven

- světlost dveří: 1800/2050 (křídlo sv.š.900mm)
- velikost dílce: 1970x3250
- spodní část dveří: izolační plná výplň (v.min.400mm)
- střední část dveří: izolační dvojsklo 4-16-4
- horní část dveří: izolační dvojsklo 4-16-4 , s kontrastním označením
- zvýšený spodní hliníkový profil
- klíka (interiér)/kulička(exteriér)-panikový
- bez prahové lišty, s kartáčky
- na obou křídlech stavěcí zarážky
- hlavní křídlo - pravé, opatřeno samozavíračem

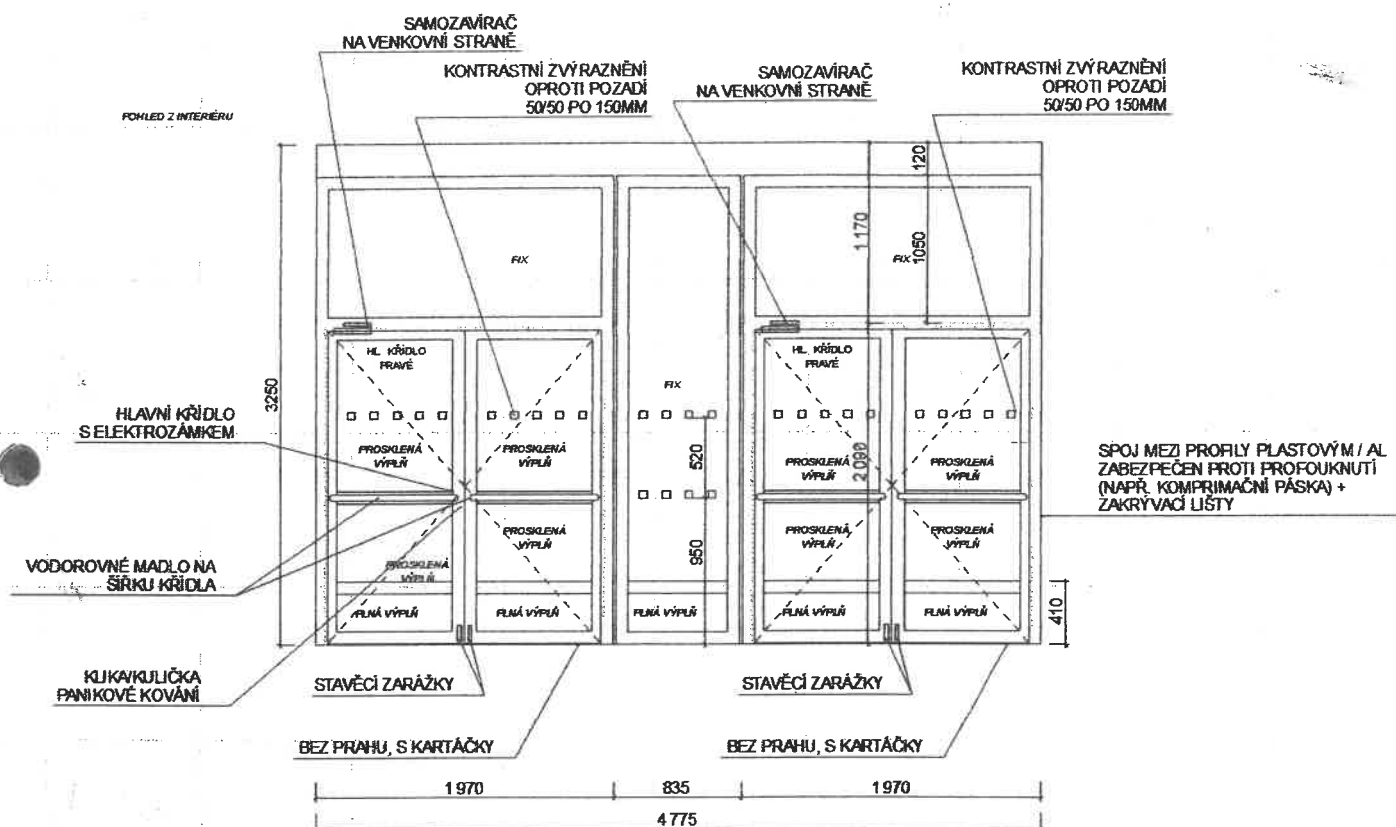
- na křídle vodorovné madlo v celé šíři křidel (na opačné straně závěsů)
- z venkovní strany madlo na hlavním křídle
- tvar "g" (velikost 380/150) bílé
- spoj al dílců - al spojovacími profily barvy bílé

nadsvětlík:

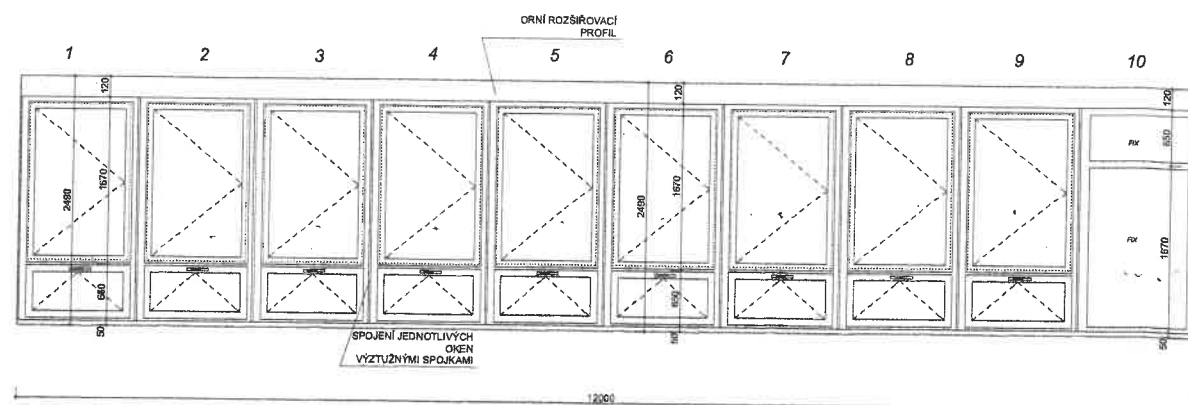
- nadsvětlík: izolační dvojsklo 4-16-4

přesné rozměry nutné zaměřit na stavbě

Sestava umístěná v sestavě v 1NP



POHLED Z INTERIERU



STĚNA CESTA 1 OKNA - PLAST

POČET: 1KS
PLOCHA PROSKLENÉ STĚNY: ČÁST PLASTOVÁ OKNA 12,00x2,49

ČLENĚNÍ STĚNY: PLASTOVÉ OKNA:

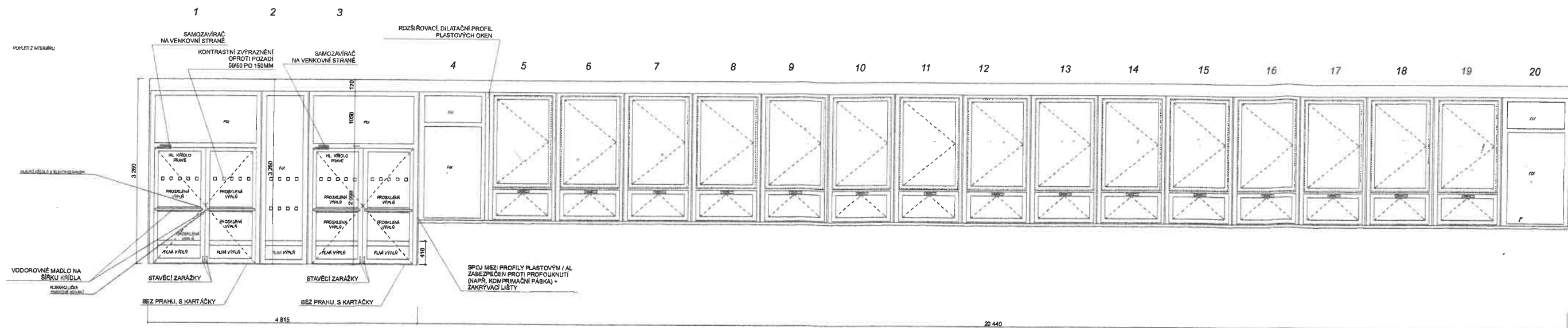
"1", "2", "3", "4", "5", "6", "7", "8" A "9"
-VELIKOST DÍLCE: 1200/2490
-ČLENĚNÍ OKEN:
-HORNÍ ČÁST OTVÍRAVÁ OVLÁDANÁ KLIKOU VE SNÍŽENÉM UMÍSTĚNÍ
-SPODNÍ ČÁST SKLOPNÁ OVLÁDANÁ KLIKOU
-BARVA RÁMU: BÍLÁ (Z OBOU STRAN)
-ZASKLENÍ IZOLAČNÍ DVOJSKLO, 4-16-4 Ug =1,1 W/M2K
-PLASTOVÝ RÁM: ŠESTIKOMOROVÝ
-S PODKLADNÍM PROFILEM
-S HORNÍM ROZŠÍŘOVACÍM PROFILEM
-SPOJENÍ JEDNOTLIVÝCH ČÁSTÍ SESTAVY:
-PLASTOVÝMI VÝZTUŽNÝMI SPOJKAMI

"10"
-VELIKOST DÍLCE: 1200/2490
-ČLENĚNÍ OKEN:
-HORNÍ ČÁST FIXNÍ
-SPODNÍ ČÁST FIXNÍ
-BARVA RÁMU: BÍLÁ (Z OBOU STRAN)
-ZASKLENÍ IZOLAČNÍ DVOJSKLO, 4-16-4 Ug =1,1 W/M2K
-PLASTOVÝ RÁM: ŠESTIKOMOROVÝ
-S PODKLADNÍM PROFILEM
-S HORNÍM ROZŠÍŘOVACÍM PROFILEM
-SPOJENÍ JEDNOTLIVÝCH ČÁSTÍ SESTAVY:
-PLASTOVÝMI VÝZTUŽNÝMI SPOJKAMI

PŘESNÉ ROZMĚRY NUTNÉ ZAMĚŘIT NA STAVBĚ

POČET OKEN

O3 - 9 KS (POZICE - 1, 2, 3, 4, 5, 6, 7, 8, 9)
O4 - 1 KS (POZICE 10)



STĚNA CESTA 2 OKNA - PLAST/DVEŘE AL

POČET: 1KS
PLOCHA PROSKLENĚ STĚNY: ČÁST PLASTOVÁ OKNA 20,44x2,49
ČÁST AL 4,815 x3,26

ČLENĚNÍ STĚNY: PLASTOVÉ OKNA:

"5", "6", "7", "8", "9", "10", "11", "12", "13", "14", "15", "16", "17", "18" A "19"
-VELIKOST DÍLCE: 1200/2490
-ČLENĚNÍ OKEN:
-HORNÍ ČÁST OTVÍRAVÁ OVLÁDANÁ KLIKOU VE SNÍŽENÉM UMÍSTĚNÍ
-SPODNÍ ČÁST SKLOPNÁ OVLÁDANÁ KLIKOU
-BARVA RÁMU: BÍLÁ (Z OBOU STRAN)
-ZASKLENÍ IZOLAČNÍ DVOJSKLO, 4-16-4 Ug =1,1 W/M2K
-PLASTOVÝ RÁM: ŠESTIKOMOROVÝ
-S PODKLADNÍM PROFILEM
-S HORNÍM ROZŠÍROVACÍM PROFILEM
-SPOJENÍ JEDNOTLIVÝCH ČÁSTÍ SESTAVY:
-PLASTOVÝMI VÝZTUŽNÝMI SPOJKAMI

"4" A "20"

-VELIKOST DÍLCE: 1200/2490
-ČLENĚNÍ OKEN:
-HORNÍ ČÁST FIXNÍ
-SPODNÍ ČÁST FIXNÍ
-BARVA RÁMU: BÍLÁ (Z OBOU STRAN)
-ZASKLENÍ IZOLAČNÍ DVOJSKLO, 4-16-4 Ug =1,1 W/M2K
-PLASTOVÝ RÁM: ŠESTIKOMOROVÝ
-S PODKLADNÍM PROFILEM
-S HORNÍM ROZŠÍROVACÍM PROFILEM
-SPOJENÍ JEDNOTLIVÝCH ČÁSTÍ SESTAVY:
-PLASTOVÝMI VÝZTUŽNÝMI SPOJKAMI

PŘESNÉ ROZMĚRY NUTNÉ ZAMĚŘIT NA STAVBĚ

AL ČÁST:

"1"
DVEŘE DVOUKŘÍDLÉ OTVÍRANÉ VEN
-SVĚTLOST DVEŘÍ: 1800/2050 (KŘÍDLO SV.Š.900MM)
-VELIKOST DÍLCE: 1970x3250
-SPODNÍ ČÁST DVEŘÍ: IZOLAČNÍ PLNÁ VÝPLŇ (V.MIN.400MM)
-STŘEDNÍ ČÁST DVEŘÍ: IZOLAČNÍ DVOJSKLO 4-16-4
-HORNÍ ČÁST DVEŘÍ: IZOLAČNÍ DVOJSKLO 4-16-4 ,
S KONTRASTNÍM OZNAČENÍM
-ZVÝŠENÝ SPODNÍ HLINÍKOVÝ PROFIL
-KLIKA (INTERIÉR)/KULIČKA(EXTERIÉR)-PANIKOVÝ
OTVÍRÁNÍ MOŽNÉ DÁLKOVĚ ELEKTRONICKY
-BEZ PRAHOVÉ LIŠTY, S KARTÁČKY
-NA OBOU KŘÍDLECH STAVĚCÍ ZARÁŽKY
-HLAVNÍ KŘÍDLO - PRAVÉ, OPATŘENO SAMOZAVÍRAČEM
-NA KŘÍDLE VODOROVNÉ MADLO V CELÉ ŠÍŘÍ KŘÍDEL (NA
OPACNÉ STRANĚ ZÁVĚSŮ)
-Z VENKOVNÍ STRANY MADLO NA HLAVNÍM KŘÍDLE
TVAR "G" (VELIKOST 380/150) BÍLÉ
-SPOJ AL DÍLCŮ - AL SPOJOVACÍMI PROFILY BARVY BÍLÉ

NADSVĚTLÍK:
-NADSVĚTLÍK: IZOLAČNÍ DVOJSKLO 4-16-4

"2"
PROSKLENÁ AL STĚNA
-VELIKOST DÍLCE: 835x3250
-SPODNÍ ČÁST: IZOLAČNÍ PLNÁ VÝPLŇ (V.MIN.400MM)
-HORNÍ ČÁST: IZOLAČNÍ DVOJSKLO 4-16-4 , FIXNÍ
S KONTRASTNÍM OZNAČENÍM VE DVOU ÚROVNÍCH
-ZVÝŠENÝ SPODNÍ HLINÍKOVÝ PROFIL
-SPOJ AL DÍLCŮ - AL SPOJOVACÍMI PROFILY BARVY BÍLÉ

"3"
DVEŘE DVOUKŘÍDLÉ OTVÍRANÉ VEN
-SVĚTLOST DVEŘÍ: 1800/2050 (KŘÍDLO SV.Š.900MM)
-VELIKOST DÍLCE: 1970x3250
-SPODNÍ ČÁST DVEŘÍ: IZOLAČNÍ PLNÁ VÝPLŇ (V.MIN.400MM)
-STŘEDNÍ ČÁST DVEŘÍ: IZOLAČNÍ DVOJSKLO 4-16-4
-HORNÍ ČÁST DVEŘÍ: IZOLAČNÍ DVOJSKLO 4-16-4 ,
S KONTRASTNÍM OZNAČENÍM
-ZVÝŠENÝ SPODNÍ HLINÍKOVÝ PROFIL
-KLIKA (INTERIÉR)/KULIČKA(EXTERIÉR)-PANIKOVÝ
-BEZ PRAHOVÉ LIŠTY, S KARTÁČKY
-NA OBOU KŘÍDLECH STAVĚCÍ ZARÁŽKY
-HLAVNÍ KŘÍDLO - PRAVÉ, OPATŘENO SAMOZAVÍRAČEM
-NA KŘÍDLE VODOROVNÉ MADLO V CELÉ ŠÍŘÍ KŘÍDEL (NA
OPACNÉ STRANĚ ZÁVĚSŮ)
-Z VENKOVNÍ STRANY MADLO NA HLAVNÍM KŘÍDLE
TVAR "G" (VELIKOST 380/150) BÍLÉ
-SPOJ AL DÍLCŮ - AL SPOJOVACÍMI PROFILY BARVY BÍLÉ

NADSVĚTLÍK:
-NADSVĚTLÍK: IZOLAČNÍ DVOJSKLO 4-16-4

PŘESNÉ ROZMĚRY NUTNÉ ZAMĚŘIT NA STAVBĚ

POČET OKEN

O3 - 15 KS (POZICE - 2, 3, 4, 5, 6, 7, 8, 9,

O4 - 2 KS (POZICE 4, 20)

HLINÍKOVÁ STĚNA S2